

Bites

# INSTITUCIONAL BITES

Agosto de 2023

## O que a Bites faz?

A **Bites** é uma empresa de análise de dados que extrai, cruza e interpreta informações disponíveis na internet para gerar percepções e ajudar empresas do setor privado a tomar as melhores decisões estratégicas possíveis.

Para isso, dispõe de uma metodologia própria, o **Sistema Analítico Bites**, que integra softwares (*big data*) capazes de capturar dados abertos com a visão contextual de analistas multidisciplinares (*deep data*).

Em quase duas décadas de existência, **Bites** já executou centenas de projetos das áreas de Branding e Relações Governamentais para empresas de diversos setores, além de estudos e materiais ricos para o mercado.

# Nossas premissas

## **O que QUERO saber?**

*A partir da coleta e análise de dados abertos na internet, respondemos dúvidas sobre o seu negócio ou setor.*

## **O que PRECISO saber?**

*Nosso time multidisciplinar está sempre atento a tudo o que pode impactar direta e indiretamente os rumos do seu negócio.*

## **O que FAREI com isso?**

*A ampla experiência em comunicação e reputação do time Bites apoiará sua empresa nas melhores tomadas de decisões.*

# Sistema Analítico Bites

## 1. Mapeamento

*Coleta de dados abertos em redes sociais, mídia, publicações dos três poderes, registros dos Diários Oficiais e estudos acadêmicos.*

## 2. Consolidação

*Compilação dos dados coletados a partir do uso de ferramentas de inteligência artificial, Big Data e Deep Data.*

## 3. Interpretação

*Especialistas com formações diversas: Jornalismo, Direito, Sociologia, Publicidade, Administração, Engenharia e Relações Internacionais.*

## 4. Contexto

*Profundidade e contextualização oriunda da experiência de profissionais e equipes multidisciplinares.*

# Fontes de análises

## Dados Abertos

*Portal Dados Abertos  
Executivo (ex-Banco Central) e  
Legislativo*

## Mídia Tradicional Online

*Sites de notícias e blogs*

## WhatsApp e Telegram\*

*Grupos específicos e aleatórios*

## Executivo e Legislativo

*Atos normativos, PLs, DOs,  
Ministérios, Governos,  
Assembleias, Prefeituras, e  
Câmaras Municipais*

## Redes Sociais

*Facebook, Twitter, Instagram e  
YouTube*

## Opinião Pública Digital

*Busca no Google Brasil*

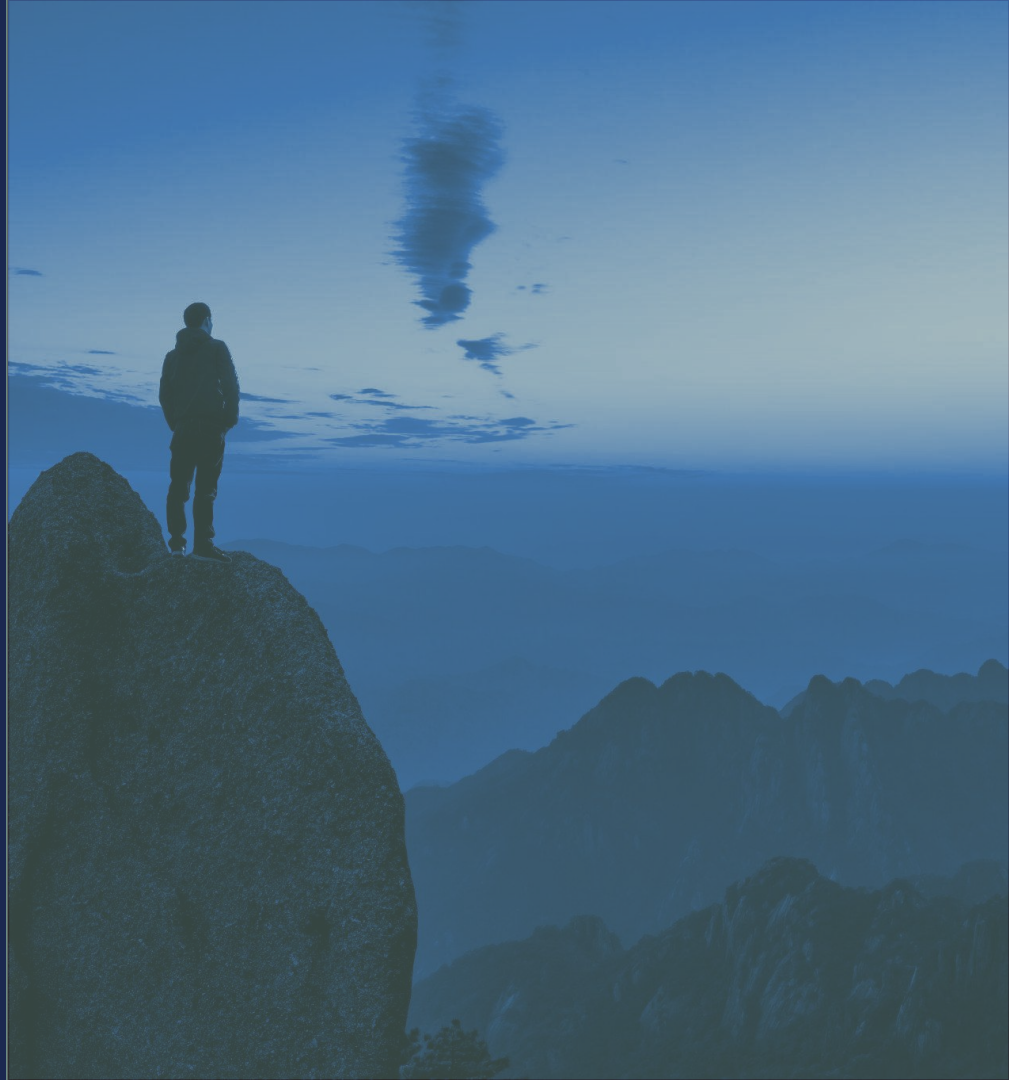
## Bases Acadêmicas

*Monografias, papers, pesquisas  
científicas, dissertações de  
Mestrado, teses de Doutorado*

## Poder Judiciário

*Decisões dos Tribunais de  
Justiça, Tribunais Superiores e  
Supremo Tribunal Federal*

O **Sistema Analítico Bites** tem acesso a qualquer informação pública e aberta na Internet, em qualquer idioma, oferecendo *insights* para a tomada de decisões.



Parceiros  
estratégicos  
& apoios  
sociais



PUC-SP



UFRPE





Como a **Bites** pode te ajudar?

## SOLUÇÕES BITES

### RELAÇÕES INSTITUCIONAIS

- Cenário Político
- Cenário Legislativo
- Análise de Stakeholders

### ESTUDOS ESPECIAIS

### GESTÃO DE CRISE

### BRANDING CORPORATIVO

- Radar de Influência
- Tracking De Campanha
- Análise de Risco De Campanha
- Brand Audit
- Análise de Stakeholders

### INTELIGÊNCIA DE MÍDIA

- O Que Importa Hoje
- Gestão de Clipping
- Métricas e Indicadores
- PR Programático
- Gestão de Indexação

### ADVOCACY DIGITAL

- Defesa de Causa
- Manutenção de Agenda
- Redução de Danos

### ESCOLA BITES

- Palestras, Workshops e Cursos

# Relações Institucionais

## **CENÁRIO POLÍTICO**

*Monitoramento de temas políticos em diversos níveis*

## **CENÁRIO LEGISLATIVO**

*Acompanhamento de debates e atores legislativos*

## **ANÁLISE DE STAKEHOLDERS**

*Estudo de pessoas e organizações relevantes*

# Cenário Político

## O que é?

Análise do cenário político considerando a repercussão no ambiente digital (mídia e redes sociais), bem como a percepção de atores relevantes sobre os principais temas de política nacional e estadual, sempre projetando tendências nesse campo.

## Ideal para...

Marcas interessadas em acompanhar temas políticos relevantes para sua agenda de interesse.

## Forma de Entrega

- Relatório em PDF
- Apresentação (presencial ou remota)
- Conteúdo no corpo do e-mail
- Alerta enviado por WhatsApp

# Cenário Legislativo

## O que é?

Acompanhamento de propostas e ações em tramitação no Legislativo, além do mapeamento da posição dos parlamentares com relação aos pontos de interesse da marca, incluindo mapa de votação.

## Ideal para...

Empresas que desejam acompanhar de perto as alterações e discussões legislativas que impactem o seu negócio.

## Forma de Entrega

- Relatório em PDF
- Apresentação (presencial ou remota)
- Conteúdo no corpo do e-mail
- Alerta enviado por WhatsApp

# Análise de Stakeholders

## O que é?

Mapeamento para identificar e qualificar stakeholders e tomadores de decisões relevantes para a agenda de interesses da marca. No processo, também identificamos riscos potenciais, contextualizamos o stakeholder no universo da empresa, verificamos oportunidades de relacionamento e se há algum histórico crítico e/ou reputacional.

## Ideal para...

Empresas que desejam compreender atores e organizações relevantes para sua agenda de interesse.

## Forma de Entrega

- Relatório em PDF
- Conteúdo no corpo do e-mail
- Apresentação (remota ou presencial)

# Branding Corporativo

## **RADAR DE INFLUÊNCIA**

*Análise de influenciadores sob viés do risco reputacional*

## **TRACKING DE CAMPANHA**

*Acompanhamento de ações de marketing no meio digital*

## **ANÁLISE DE CAMPANHA**

*Mapeamento de possíveis riscos de ações de mkt*

## **BRAND AUDIT**

*Monitoramento reputacional da presença da marca*

## **ANÁLISE DE STAKEHOLDERS**

*Estudo de pessoas e organizações relevantes*

# Radar de Influência

## O que é?

Identifica e qualifica influenciadores, mapeando riscos, oportunidades e melhor aderência ao objetivo da marca ou campanha. Incluindo insights e recomendações da melhor forma de associar o influenciador com a empresa.

## Ideal para...

Marcas que pretendem se associar a um influenciador e desejam evitar possíveis crises.

## Forma de Entrega

- Relatório em PDF



# Tracking de Campanha

## O que é?

Oferece suporte ao cliente durante a veiculação de suas ações de marketing e comunicação, garantindo melhor visibilidade dos resultados, assertividade de investimento e rápida tomada de decisão. Com análises da aderência do conteúdo em relação ao público alvo e o grau de disseminação da campanha no ambiente digital.

## Ideal para...

Marcas que irão lançar campanhas ou que desejam acompanhar ações de marketing no ambiente digital.

## Forma de Entrega

➤ Relatório em PDF

➤ Conteúdo no corpo do e-mail

# Análise de Risco de Campanha

## O que é?

Estudo que identifica possíveis ruídos no conceito, posicionamento, target e roteiros de campanhas publicitárias desenvolvidas por agências, além de mapear riscos potenciais para geração de crises de reputação e sugerir ações a serem tomadas pela empresa.

## Ideal para...

Marcas que desejam antecipar os riscos reputacionais de uma campanha para a sua imagem.

## Forma de Entrega

➤ Relatório em PDF

➤ Conteúdo no corpo do e-mail

➤ Apresentação (presencial ou remota)

# Brand Audit

## O que é?

Monitoramento reputacional da presença da marca no ambiente digital, identificando forças, pontos críticos, oportunidades e necessidades de mudanças na sua presença digital. Também acompanhamos como a imprensa e a opinião pública digital falam sobre a empresa e se o conteúdo reflete seu posicionamento e propósito.

## Ideal para...

Empresas que estão no processo de digitalização ou marcas que querem trabalhar o branding corporativo.

## Forma de Entrega

➤ Relatório em PDF

➤ Conteúdo no corpo do e-mail

➤ Apresentação (presencial ou remota)

# Análise de Stakeholders

## O que é?

Mapeamento para identificar e qualificar stakeholders e tomadores de decisões relevantes para a agenda de interesses da marca. No processo, também identificamos riscos potenciais, contextualizamos o stakeholder no universo da empresa, verificamos oportunidades de relacionamento e se há algum histórico crítico e/ou reputacional.

## Ideal para...

Empresas que desejam compreender atores e organizações relevantes para sua agenda de interesse.

## Forma de Entrega

➤ Relatório em PDF

➤ Conteúdo no corpo do e-mail

➤ Apresentação (presencial ou remota)

# Inteligência de Mídia

## **O QUE IMPORTA HOJE**

*Curadoria analítica de notícias para executivos da marca*

## **GESTÃO DE CLIPPING**

*Controle total da cadeia, da ferramenta aos alertas*

## **MÉTRICAS E INDICADORES**

*Índices proprietários para avaliação de performance*

## **PR PROGRAMÁTICO**

*Atuação para ampliar a dispersão de mensagens-chave*

## **GESTÃO DE INDEXAÇÃO**

*SEO e Ads para melhorar a exposição da marca*

# O Que Importa Hoje

## O que é?

Curadoria analítica de notícias relevantes para a marca, incluindo contextualização político-econômica, monitoramento do que é falado sobre os concorrentes e visão geral da repercussão das notícias no universo digital.

## Ideal para...

Empresas descontentes com o alto volume de informações recebidas e pouco consumidas por seus tomadores de decisão. Com 10 minutos de leitura, os executivos têm as principais informações para começar seu dia da melhor maneira.

## Forma de Entrega

- Relatório no corpo do e-mail
- Link direto via WhatsApp

# O Que Importa Hoje

Accesse o conteúdo diretamente no navegador

## Bites

Dados para decisões

xxxxx-feira, XX de xxxxxxx de 2023

### O QUE IMPORTA HOJE

Titulo em apenas uma linha com poucas palavras

Titulo em apenas uma linha com poucas palavras

Titulo em apenas uma linha com poucas palavras

### INSTITUCIONAL

Titulo em apenas uma linha com poucas palavras

Ut id enim in est pretium ultricies non nec lorem. Mauris augue turpis, tristique in quam vel, porttitor commodo neque. Suspendisse efficitur id nisi at pulvinar. Ut congue scelerisque dolor, sit amet aliquet odio iaculis in. Sed pharetra nulla ac risus luctus, sit amet aliquam libero laoreet. [\(Fonte\)](#)



### CONCORRENTES

Titulo em apenas uma linha com poucas palavras

Ut id enim in est pretium ultricies non nec lorem. Mauris augue turpis, tristique in quam vel, porttitor commodo neque. Suspendisse efficitur id nisi at pulvinar. Ut congue scelerisque dolor, sit amet aliquet odio iaculis in. Sed pharetra nulla ac risus luctus, sit amet aliquam libero laoreet. [\(Fonte\)](#)

Titulo em apenas uma linha com poucas palavras

Ut id enim in est pretium ultricies non nec lorem. Mauris augue turpis, tristique in quam vel, porttitor commodo neque. Suspendisse efficitur id nisi at pulvinar. Ut congue scelerisque dolor, sit amet aliquet odio iaculis in. Sed pharetra nulla ac risus luctus, sit amet aliquam libero laoreet. [\(Fonte\)](#)

### MERCADO

Titulo em apenas uma linha com poucas palavras

Ut id enim in est pretium ultricies non nec lorem. Mauris augue turpis, tristique in quam vel, porttitor commodo neque. Suspendisse efficitur id nisi at pulvinar. Ut congue scelerisque dolor, sit amet aliquet odio iaculis in. Sed pharetra nulla ac risus luctus, sit amet aliquam libero laoreet. [\(Fonte\)](#)

Titulo em apenas uma linha com poucas palavras

Ut id enim in est pretium ultricies non nec lorem. Mauris augue turpis, tristique in quam vel, porttitor commodo neque. Suspendisse efficitur id nisi at pulvinar. Ut congue scelerisque dolor, sit amet aliquet odio iaculis in. Sed pharetra nulla ac risus luctus, sit amet aliquam libero laoreet. [\(Fonte\)](#)

### ECONOMIA

Titulo em apenas uma linha com poucas palavras

# Gestão de Clipping

## O que é?

Gestão integral da cadeia de *clipping*, da administração da ferramenta à auditoria dos dados capturados, passando pelo envio de destaques para cada necessidade ou área interna da empresa.

## Ideal para...

Empresas que buscam tornar a área de comunicação mais eficiente, melhorando a qualidade dos dados coletados e otimizando o tempo dos times envolvidos.

## Forma de Entrega

- Conteúdo no corpo do e-mail



# Métricas e Indicadores

## O que é?

Desenvolvimento de métricas proprietárias para avaliar a performance de comunicação da marca a partir de sentimento, categorias ou áreas de atuação, produtos, mensagens-chave, categoria dos veículos, entre outros marcadores.

## Ideal para...

Marcas interessadas em melhorar a medição do seu impacto na mídia. A partir de um indicador (número) personalizado, é possível qualificar o contato com a mídia e determinar metas factíveis para o desenvolvimento de áreas internas.

## Forma de Entrega

- Relatório em PDF
- Conteúdo no corpo do e-mail
- Apresentação (presencial ou remota)

# PR Programático

## O que é?

Gestão e criação de leads para ampliar a dispersão de notícias, mensagens-chave e informações de interesse dos clientes da marca.

## Ideal para...

Áreas de comunicação, de qualquer marca ou setor, que buscam maior visibilidade de assuntos de interesse, tanto para divulgar lançamentos quanto para mitigar riscos ou possíveis crises.

## Forma de Entrega

- Relatório em PDF
- Conteúdo no corpo do e-mail
- Apresentação (presencial ou remota)

# Gestão de Indexação

## O que é?

Gestão de conteúdo (SEO) ou tráfego (Ads) para melhorar a indexação e a exposição da marca e seus produtos nos sistemas de busca. Além disso, também atuamos para construir a reputação de profissionais de alto escalão no LinkedIn e zelamos por verbetes de marcas e pessoas na Wikipedia.

## Ideal para...

Áreas de comunicação de todos os setores interessadas em reduzir e prevenir riscos, mas também conter danos em casos de crise, melhorando a exposição das empresas em buscadores.

## Forma de Entrega

- Relatório em PDF
- Conteúdo no corpo do e-mail
- Apresentação (presencial ou remota)

# Advocacy Digital

## **DEFESA DE CAUSA**

*Elaboração dos motes e estratégias da causa*

## **MANUTENÇÃO DE AGENDA**

*Gestão da estratégia digital para a propagação da causa*

## **REDUÇÃO DE DANOS**

*Atuação em crises para mitigar ou neutralizar riscos*

# Manutenção de Agenda

## O que é?

A causa deve ser um ativo da empresa, impulsionado sempre que necessário. Para que isso ocorra, a causa deve ter uma manutenção mínima, com conteúdos de utilidade pública. Essas publicações vão assegurar que, quando necessário, os perfis estejam prontos para novo uso intensivo com reconhecimento da audiência.

## Ideal para...

Empresas e setores que precisam defender digitalmente sua agenda de interesse.

## Forma de Entrega

➤ Relatório em PDF

➤ Criação de conteúdo e gestão de perfis

# Defesa de Causa

## O que é?

Formulação de causas e criação de estratégia para empresas e organizações, que devem assumir posicionamento público para atingir diferentes grupos de stakeholders. O objetivo é atuar diretamente para o convencimento da opinião pública, fornecimento de dados e subsídio da defesa pública de temas nos quais o interesse público e o interesse da organização convergem.

## Ideal para...

Empresas com causas de grande apelo público e organizações setoriais ou movimentos amplos em defesa de agendas específicas.

## Forma de Entrega

- Relatório em PDF
- Conteúdo no corpo do e-mail
- Apresentação (presencial ou remota)

# Redução de Danos

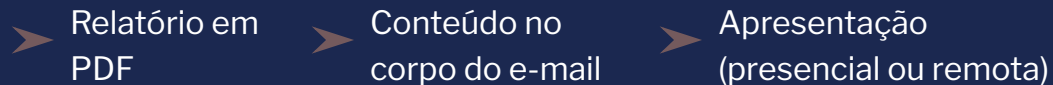
## O que é?

Atuação simultânea na imprensa, em eventos e reuniões com stakeholders e em páginas e redes sociais para demonstrar compromisso da empresa ou organização com seus stakeholders e com a comunidade, de modo a mitigar efeitos de uma agenda potencialmente negativa.

## Ideal para...

Empresas e organizações com alta exposição a risco ou que passaram por uma gestão de crise recente.

## Forma de Entrega



# Escola Bites

## **PALESTRAS**

*Conferências para médias ou grandes plateias*

## **WORKSHOPS**

*Aulas avulsas sobre um único tema de interesse*

## **CURSOS**

*Séries de aulas sobre um ou mais temas*



# Palestras, Workshops e Cursos

## O que é?

Eventos presenciais ou remotos com foco em explicar o impacto de novas tecnologias nos negócios e na comunicação. O objetivo é expandir o conhecimento dos profissionais envolvidos, melhorando o embasamento das análises e das tomadas de decisão cotidianas.

## Ideal para...

Empresas que desejam introduzir ou aprofundar o conhecimento de funcionários e/ou parceiros sobre temas de interesse. O tema pode ser proposto por Bites ou sugerido pelo cliente de acordo com suas demandas.

## Forma de Entrega

- Apresentação (presencial ou remota)

# Estudos Especiais

## O que é?

Relatórios altamente customizados sobre assuntos de interesse variados, sempre alinhados às necessidades da marca. Para construí-los, buscamos e contextualizamos dados abertos disponíveis em vários níveis do ambiente digital.

## Ideal para...

Marcas interessadas em mapear e entender cenários políticos, de grupos de pressão, de mídia tradicional e de redes sociais, assim como os impactos disso no ambiente digital.

## Forma de Entrega

- Relatório em PDF

# Gestão de Crise

## O que é?

Aconselhamento e participação em comitês de gestão de crise, sempre com enfoque na atuação digital para mitigação de danos e para garantir a perenidade do negócio depois da fase crítica.

## Ideal para...

Empresas e organizações com alta exposição a riscos, que estejam enfrentando ou se preparando para a gestão de uma crise.

## Forma de Entrega

➤ Relatório em PDF

➤ Participação (presencial ou remota) nos comitês de crise

# Bites

**[www.bites.com.br](http://www.bites.com.br)**

[atendimento@bites.com.br](mailto:atendimento@bites.com.br)

© Bites, 2023

Proibida a reprodução total ou parcial sem  
autorização prévia da Bites

# Bites

R. Girassol, 471 Vila Madalena  
05433-000 São Paulo SP

Tel. +55 (11) 3814 5928

Wpp. +55 (11) 96860 4582

[atendimento@bites.com.br](mailto:atendimento@bites.com.br)

[www.bites.com.br](http://www.bites.com.br)